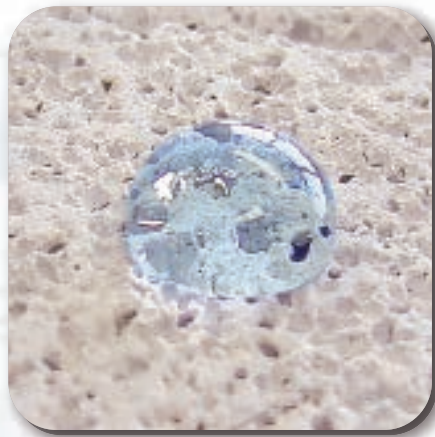


HYDRO

Super Hydrofuge Hydrophobe par Nano Particules
pour supports secs ou humides.



HYDRO 63 est composé de matières organiques sous forme de liquide

prêt à l'emploi.
Il a été formulé pour le traitement des supports verticaux ou horizontaux en intérieur ou extérieur.

Qualité hydrofuge incolore à très haute performances issue de la nano technologie permettant une pénétration optimale au cœur des matériaux.

Le traitement permet d'obtenir un effet déperlant exceptionnel : **c'est l'effet LOTUS.**

De par son application sur support humide, **HYDRO 63** permet de réduire considérablement le prix de revient des traitements de matériaux très poreux.

• Applications :

S'applique sur tous supports poreux tels que :

Enduits teintés ou non, pierres (naturelles ou reconstituées), béton, béton cellulaires, tuiles, terre-cuites, amiante ciment, bois brut, etc.

HYDRO 63 n'est pas efficace sur les supports non poreux tels que :

Peintures, métaux, plastique, verre, faïence, etc.

• Mode d'Emploi :

Les supports devront être sains et propres .

Nettoyer au préalable les supports avec **HP CLEAN, MOUSSEC, NET EXPRESS PRO**, etc. ou autres suivant type de nettoyage.

Prêt à l'emploi, ne pas diluer.

S'applique à la brosse, en pulvérisation (joint Viton Buse Bleue) ou à l'airless de bas en haut.

Appliquer copieusement 1 couche jusqu'à saturation du support.

Support sec :

Appliquer directement sur le support.

Enduits neufs :

Appliquer 24 heures après la finition de l'enduit.

HYDRO 63 est efficace sur les enduits frais.

Support très absorbant :

Sur les supports très absorbants (pierre calcaire, etc.), il est possible de mouiller le support pour diminuer la consommation.

Humidifier le support la veille du traitement d'**HYDRO 63**.

Nota : le support peut être humide mais pas mouillé.

Supports peu poreux

(ardoise, marbre, etc.) :

Pour une imprégnation de ces matériaux, ils devront être secs.

Supports avec nettoyage Haute

Pression : après nettoyage ou rinçage Haute Pression, il est nécessaire d'attendre mini. 24 heures de séchage.

Consommation moyenne suivant porosité :

Supports secs :

1 à 8 m²/L.

Supports humides ou enduits frais :

2 à 12 m²/L.

Dans tous les cas appliquer jusqu'à refus du support.

Un manque de porosité, une humidité trop importante ou une saturation insuffisante des supports réduira les performances du traitement.



S.A.S. AU CAPITAL DE 5.000.000 €

ZI de Ladoux - Rue Bleue
BP 70051 - 63118 CEBAZAT
Tél. 04 73 23 63 13 • Fax. 04 73 23 63 17

Site Internet : www.labo-france.fr
E-mail : contact@labo-france.fr

R.C CLERMONT FERRAND B 320 461 726
SIRET 320 461 726 00020



ETABLISSEMENT SECONDAIRE DE LABO FRANCE

ZAC Renaissance
16, rue des Cateaux
Plateau Cailloux • 97460 SAINT-PAUL
Tél. 02 62 55 53 03 • FAX. 02 62 55 60 79

Site Internet : www.labo-outramer.com
E-mail : contact@labo-outramer.com

LABO FRANCE Entreprise
certifiée ISO 9001



HYDRO

Super Hydrofuge Hydrophobe par Nano Particules pour supports secs ou humides.

Remarque : après un nettoyage avec un détergent à base de Chlore (javel), effectuer une neutralisation avec **SOL M** (1 L pour 20 L d'eau) suivi d'un rinçage à l'eau et attendre minimum 24 heures de séchage.

Durée d'efficacité contre les mousses : dans des conditions extrêmes, le temps de protection contre le développement des mousses sera variable en fonction de l'inclinaison, de l'humidité et de l'exposition des supports.

Teinte des supports : Devant la diversité des supports, effectuer un essai préalable car la teinte finale pourra être plus soutenue.

Surfaces horizontales : sur les surfaces horizontales, les hydrofuges de surface ne possèdent pas d'efficacité optimale (imperméabilisation, auto nettoyage, développement des mousses, etc.). Suivant les expositions, prévoir un simple nettoyage tous les 1 à 3 ans et une couche d'entretien tous les 2 ou 5 ans.

• Caractéristiques :

Aspect sec : incolore

Température d'application et du support : 5°C à 35°C maxi.

Hors pluie : 4 heures.

Séchage complet (effet Lotus) : 24 heures.

Qualités définitives du traitement après 2 jours de séchage.

• Avantages :

Supprime la pénétration des eaux de pluie et des embruns salins.

Supprime l'infiltration des pluies due au faïençage des enduits.

Supprime les désordres dus au cycle gel/dégel.

Augmente la durée de vie des matériaux.

Limite le développement des mousses, algues et lichens. Limite l'incrustation de la pollution sur les façades, toitures, cheminées et sols.

Qualité auto nettoyante des façades ou toitures sous l'action des pluies.

Limite la formation d'efflorescences et de carbonatation des enduits.

Très bon pouvoir d'imprégnation des supports humides ou secs.

Migre par capillarité et se fixe durablement dans le support.

Résiste aux UV, ne jaunit pas.

Maintient la couleur des enduits avec teinte soutenue.

Laisse respirer les matériaux, perméable à la vapeur d'eau.

Non filmogène, ne bloque pas l'humidité présente dans le support lors du traitement.

Application simple et rapide en 1 couche.

• Sécurité d'Emploi :

Protéger les surfaces non poreuses (verre, zinc, alu, peinture, etc.).

Ne pas appliquer si la pluie ou le gel sont à craindre dans les 4 heures.

Ne pas appliquer sur support gelé.

Stocker à l'abri de fortes chaleurs. Produit inflammable.

Conforme à la Norme NF 1504-2 (Avril 2005) et DTU 59.1.

Conforme à la Directive COV 2004/42/CE sous-catégorie "h" (750 g/L) ; maxi 745 g/L.



• 1 à 10 m² / litre



• Application en 1 couche



• Pulvérisation basse pression (Joint Viton, Buse Bleue)



• Application sur support humide mais pas mouillé