

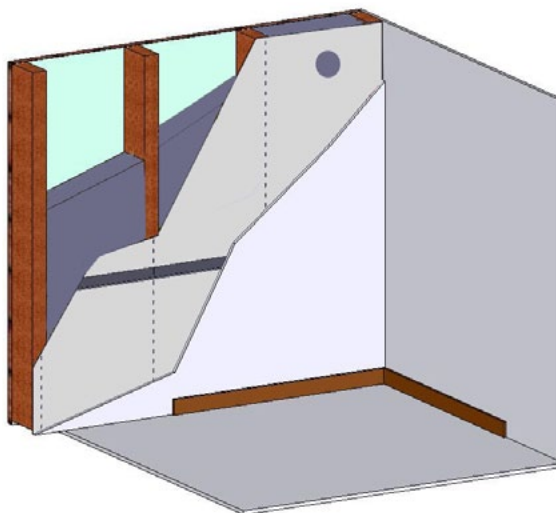
GUIDE DE POSE

L'insufflation est utilisée pour l'isolation des murs, cloisons ou planchers intermédiaires. Les parois à isoler sont constituées de caissons fermés qui maintiendront l'isolant en place. Elles sont percées en partie haute, au centre de chaque caisson, afin de permettre le passage du tuyau d'insufflation. Le remplissage s'effectue de bas en haut en respectant la densité.

Jetfib' ouate est conditionnée en sacs de 10 kg (40 sacs par palette) : 2 palettes sont nécessaires pour réaliser une isolation d'environ 180 mm d'épaisseur sur 100 m² (correspondant à un R>4).

Murs et toitures Insufflation de ouate

Insufflation dans caissons



1 Opérations préalables (indispensables)

- Réalisez un coffrage étanche de la paroi à isoler. Celui-ci est généralement fabriqué avec des panneaux dérivés du bois (type OSB). Il peut également être réalisé par la membrane pare-vapeur côté intérieur (chauffé) et l'écran de sous toiture (toit) ou le pare-pluie (murs) côté extérieur. Dans ce cas, veillez à augmenter sensiblement les points d'accroches (agrafage, contre liteaux, ...) et assurez-vous de la résistance des membranes (structuré armée).
- Effectuez en partie haute des coffrages une découpe circulaire ou carrée, au cutter ou à la scie cloche, suffisante pour permettre le passage du tuyau d'insufflation ainsi que pour permettre à l'air de s'échapper (évents) au fur et à mesure du remplissage. Si des panneaux rigides sont découpés, veillez à conserver les découpes pour les opérations de rebouchage.

2 Préparation du chantier

- Placez la machine au plus près des zones concernées, au centre de la pièce par exemple.
- Procédez au réglage de la machine pour obtenir le résultat correspondant aux exigences requises (masse volumique : environ 30 à 40 kg/m³).
- L'opérateur situé devant la machine l'alimente en ouvrant les sacs Jetfib' ouate et en le déversant régulièrement dans la machine à insuffler.

3 Mise en œuvre de l'isolant

- Insérez le tuyau d'insufflation et descendez le jusqu'à ± 20 cm du fond du coffrage
- Remplissez progressivement chaque cavité en remontant le tuyau. Il est nécessaire de s'assurer un débit constant et suffisant pendant l'insufflation. N'attendez pas l'arrêt du flux de matière pour remonter le tuyau.
- Le remplissage complet de la cavité est effectué lorsque le produit déborde des orifices faisant office d'évents et que le produit ne circule plus dans le tuyau (le moteur de la soufflerie débraye automatiquement).
- Rebouchez soigneusement les trous de façon hermétique (pare vapeur, adhésif, mastic).

4 Parement de finition

- La mise en œuvre des plaques de plâtre sur une ossature secondaire, fait l'objet du DTU 25.41 auquel il faut se reporter.
- Si le caisson n'intègre pas une paroi rigide faisant office de parement de finition, fixez le parement, type plaque de plâtre, OSB en le vissant sur les montants.